

WEB閲覧用  
低解像度データ

新卒採用

10年後を支える人財像はできていますか？

vol.2010  
SPRING and  
SUMMER

会社×新卒採用の本質をデザインする。

# POINT for 2012 RECRUITING SUPPORT

©POINT CO.,LTD.

## CONTACT US

◆ 無料相談受付中

ほとんどのお客様が媒体選定の前に、課題診断が大切になってきます。まずは、お話をお聞かせください。会社の雰囲気を感じられるとスムーズに進行できますので、都内であれば、ご連絡いただいてから近日中の訪問も可能です。もちろんコンペの招集も歓迎します。なお、やみくもなコンペはかえって課題解決から遠ざかってしまう場合もございますので、弊社では最初に簡単な課題診断をお勧めしています。

**POINT** 株式会社ポイント

お気軽にお問い合わせください

即日、即答が  
モットーです。



お電話で

**03-6300-4593**



メールで

**info@p01nt.com**

AM10:00～PM18:00(月曜日～金曜日)※祝日はお休みです。 24時間、随時受け付けております。

ホームページはこちら [www.p01nt.com](http://www.p01nt.com)

# 10年後を支える人財像はできていますか？

POINT!



人財採用が企業の未来を左右する今、新卒採用枠の縮小により、量よりも質を追求した、メインターゲットに対してより本質的なアプローチが求められています。

## 1 WHAT'S RECRUITING SUPPORT?

### ◆ ターゲット型採用への動向

皆様ご存知の通り、「売り手市場」が終わりを迎えてから数年が経ちます。だからといって、突然「買い手市場」になるわけではなく、依然として人気業界、不人気業界の募集人数の差を埋める事は難しいのが事実です。そこで大切になってくるのが、媒体選定等の枠組みに踊らされるのではなく、より本質的な採用活動内容に目を向けることです。一部知名度の低い企業や小規模企業の中にも、適正媒体・適正効果で素晴らしい採用を行っている企業はあります。うまくいかない原因は、媒体に適さない内容だったり、コンセプトが一環せず、ターゲットにフォーカスされていなかったりするからなのです。私たちはより本質的なクリエイティブで、企業の採用活動をサポートしていきたいと思っています。

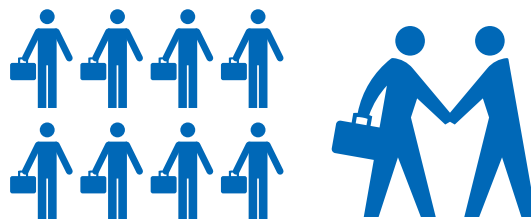
数年前の反省を生かし、「数」を追わず、学生との理解をより深めることに力を入れる傾向にあります。

量 量 量  
量 量 量  
量 量 量



質

募集人数を確保しつつも、ミスマッチを減らし、より良い人材を確保



## 2 MERIT

### ◆ 本質的なアプローチにより、適正価格でメッセージを明確に伝える。

- ・ 核心をついた入社案内により、企業の品性を高め、企業価値・社会的評価の向上が図れる。
- ・ 豊富なノウハウにより、欲しい人財に合わせた採用活動が可能。
- ・ 本質的な内容により、他社との差別化が明確になる。(ブランディング効果)
- ・ 制作スケジュールが明快で、早期から対応可能。

6月

7月

8月

9月

10月

11月

12月



早めにご相談いただければ、早期納品でよりチャンスが広がる。

# 3 CASE STUDY

弊社実績は、業界業種もさまざまです。従業員数1000名を超す大手企業から、50名未満のベンチャー企業まで、媒体にとらわれず、入社案内・ポスター・DM・採用サイト・映像・ブース装飾まで、豊富なノウハウをもとにご提案いたします。

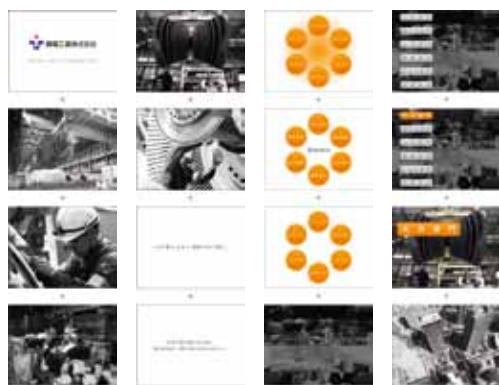
◆ 入社案内をつくり直し、採用コンセプトを再認識する。

## CASE.01 入社案内のフルリニューアル



◆ 映像を用いて多人数へ効果的に説明。

## CASE.02 合同説明会用DVD(15分)



◆ 業種とからめて楽しくアピール。

## CASE.03 ウェブサイト(ゲーム形式)



◆ 採用テーマを統一し、強いメッセージに磨き上げていく。

## CASE.04

2010新卒採用 ツール一式  
 合同説明会ブースデザイン、合同説明会手配りツール、  
 DM、採用特設サイト、入社案内



合同説明会ブースデザイン



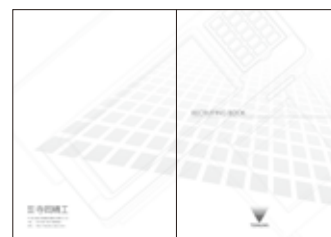
DM



採用特設サイト



採用ツール



入社案内

# WHAT'S NEW

## 最新情報(半農業体験実施中)

半農支援で農家が潤い、コミュニケーション研修に最適な半農をすることで社内の活気が生まれます。双方のメリットを共有し、最終的に価値ある貴社のCSR活動にもつながります。NPO法人や農業の専門家等と協力し、全力で企業研修をサポートしていきます。まずは、お気軽にお問い合わせください。とりあえず、半農体験をしてみましょう！きっと魅力が伝わるはずです。



# MESSAGE

## 新卒採用ご担当者様へ

すべての物事に原因と結果があるように、世の中に出稿されるポスターやパンフレットにも生き立ちがあります。各商品・サービスの持つ目的や課題を基に、解決策として導き出されたものこそ、意味のあるコミュニケーション・ツールになるのではないかとポイントは考えます。目的達成のため、誰に、何を、どうやって伝えるか。あらゆる面で核心をついたクリエイティブを実現し、クライアントと社会を結ぶ、優れたコミュニケーションの創造を目指しています。

では、どうすれば、価値あるツール制作を実現できるのか。実は、お客様の中に答えの本質があり、それを引き出し、共に磨き上げていくことではじめて、核心をつく効果的な制作物になるのです。人と人が協力しあって生み出すものこそ、人の心を動かす原動力につながるのだと思います。できあがったコミュニケーション・ツールがお客様の成功につながり、その先にある社会の豊かさにつながると信じ、日々精進しています。

# COMPANY INFO

## 会社概要

代表：服部 健一郎

略歴：広告制作会社にて、大手広告代理店のナショナルクライアントを中心としたチームに約5年間在籍。核心をつく広告を社会に増やすべく独立後、2009年に株式会社を設立。クライアントの目的に合わせた、媒体を問わない広告制作を展開中。デザインの力を社会に活かすという信念が自身と会社の強みになっています。

掲載実績：広告批評／ブレーン／文字とビジュアルのいい関係グラフィックス

事業内容：コーポレートアイデンティティ、会社案内、採用案内、営業ツール、DM、ホームページ、CSR、CM等の企画×制作やデザインコンサルティング

本社：新宿区西新宿4-31-3

○「POINT for 2012 RECRUIT SUPPORT」とは、株式会社ポイントが提供する企業の新卒採用支援サービスです。例えば、合同説明会でのプロモーションやイベント当日、学生に配る配布資料、入社案内、DM、説明会用DVD等の企画・制作業務全般を指します。○無断転用を禁止しています。○2次使用は公認代理店以外は認めていません。